

**Núcleo de Apoio e
Atenção ao
Estudante**

NAAES-FOUFU

UFU

PROAE



Sejam Bem-Vindos

à FOUFU!



NAAES-FOUFU



Profa. Letícia



Profa. Alessandra



Profa. Danielly



Profa. Maria Antonieta



Prof. Roberto



Alcione



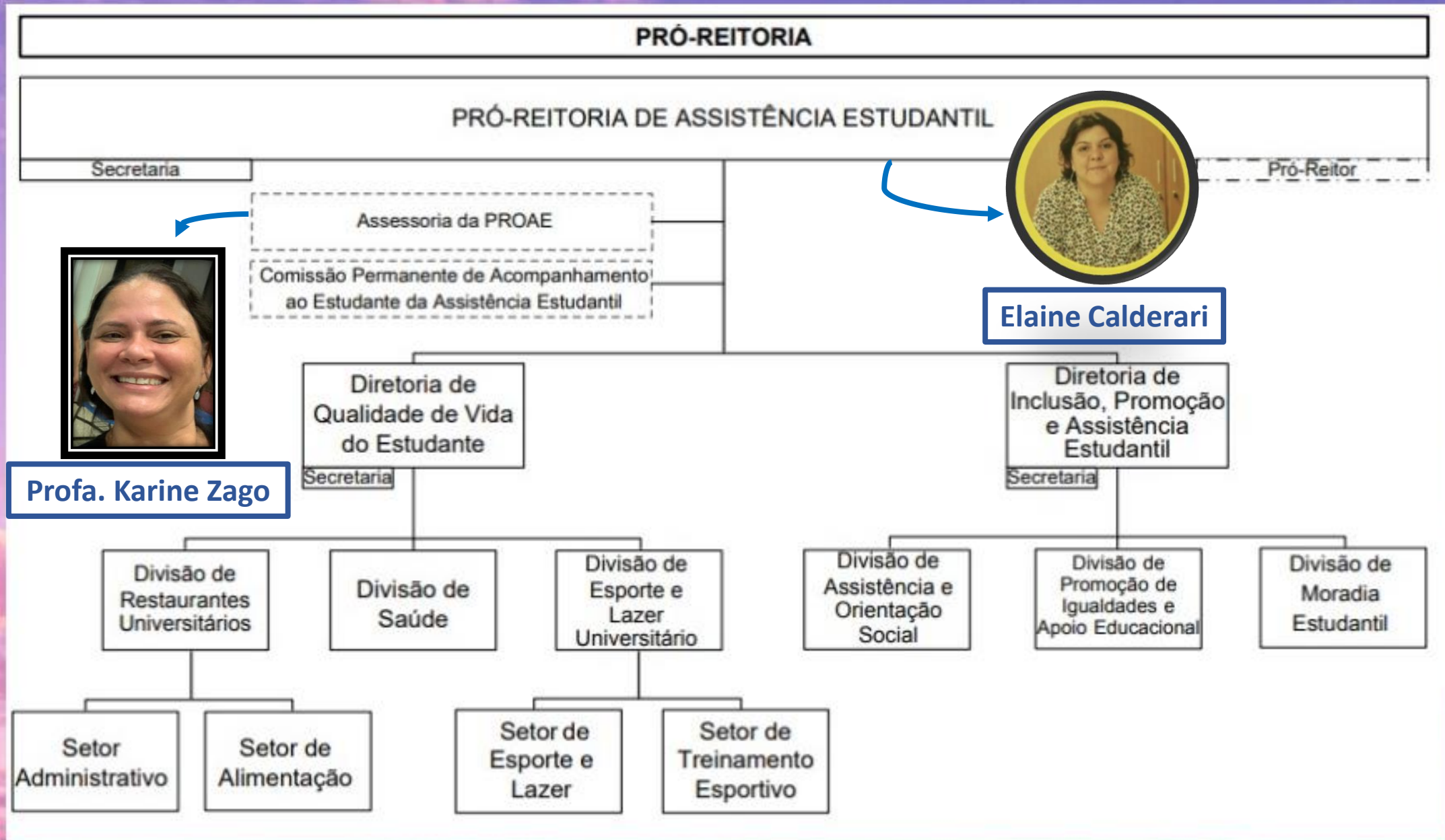
Daniela

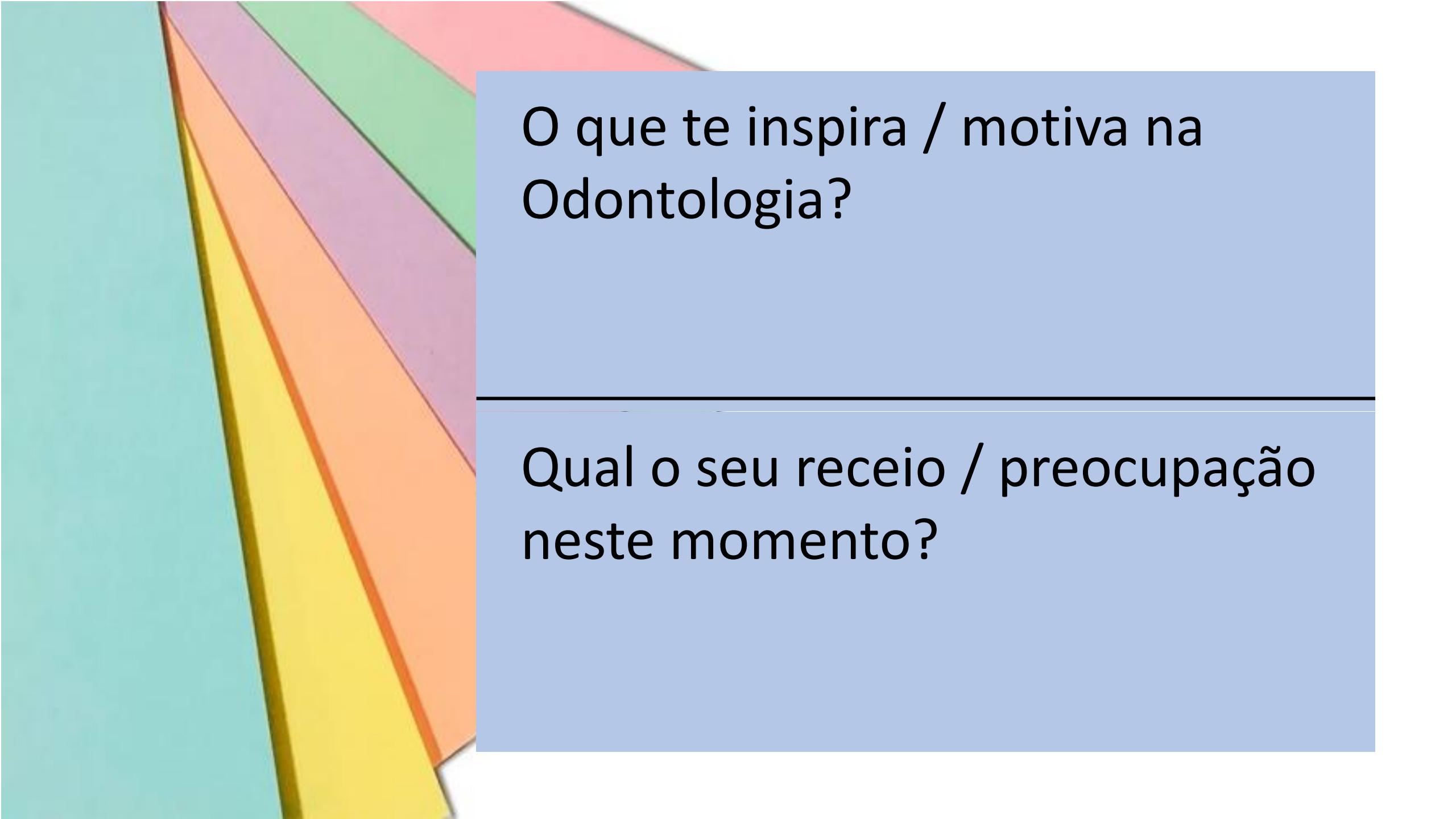


Ramiro



Marília





O que te inspira / motiva na Odontologia?

Qual o seu receio / preocupação neste momento?



Núcleo

Núcleo de Apoio e Atenção ao Estudante

NAAEs-FOUFU

por Portal FO

Publicado: 06/06/2023 - 10:44

Última modificação: 06/06/2023 - 17:07

GRADUAÇÃO

Odontologia

[Compartilhar 0](#) [Tweeter](#) [Whatsapp](#)



naaes@foufu.ufu.br

Viabilizar a permanência e a conclusão de curso dos estudantes da FOUFU

- Resolução **CONSEX UFU** nº 20, de 24 de março de **2022** – Regulamenta a criação dos Núcleos de Apoio e Atenção ao Estudante (NAAES)
- Resolução **CONFOUFU** nº 6, de 10 de maio de **2023** – Criação e Regimento Interno do NAAES-FOUFU

Contribuir para a melhoria do desempenho acadêmico e minimizar reprovação

Oferecer espaço seguro de acolhimento, acompanhamento e encaminhamento

Referência inicial de apoio da Assistência Estudantil - PROAE

Promover ações para a qualidade de vida e bem-estar do estudante

Igualdade de oportunidade no exercício das atividades acadêmicas na FOUFU

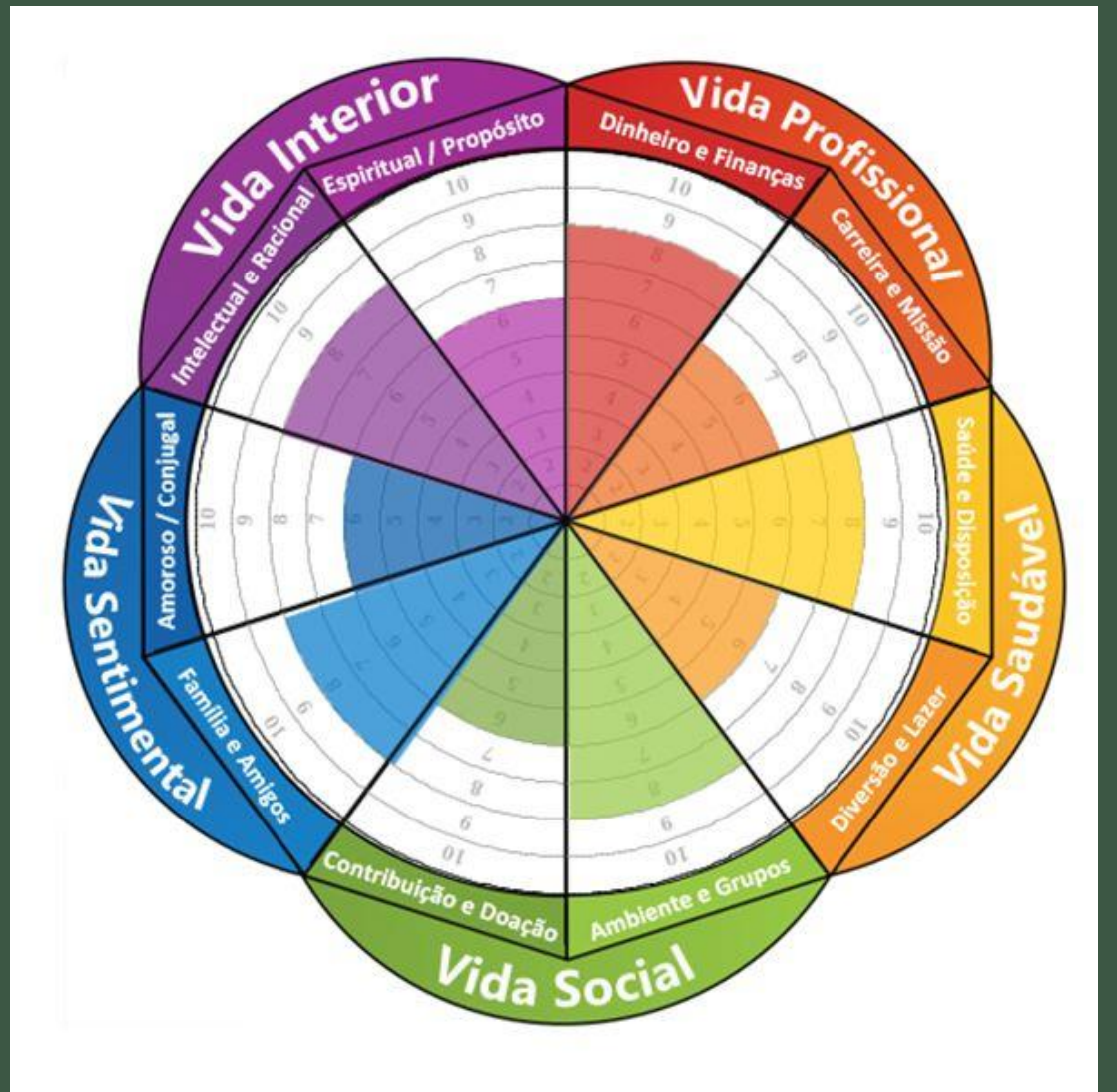
CAFÉ COM MOTIVAÇÃO

por Profa. Leticia Davi

Leve a vida de
um jeito leve!

Toda quarta
12h45 Bloco 4LA
Pré-clínico 14





PRIORIDADES

1.

2.

3.



**Núcleo de Apoio e
Atenção ao
Estudante**

FOUFU

NAAES-FOUFU

PROAE

Núcleo de Apoio e Atenção ao Estudante da FOUFU

Juntos encontraremos os melhores caminhos!

Nome completo *

Sua resposta

E-mail *

Sua resposta

Celular (xx) 9 xxxx-xxxx *

Sua resposta

Agendar atendimento *

Quero agendar um atendimento no NAAES-FOUFU.

Sinta-se à vontade para descrever a sua necessidade.

Sua resposta

Enviar

Limpar formulário



Não

PARE

de
Sonhar



Juntos encontraremos os melhores caminhos!

NAAES-FOUFU